

Effetto Instagram

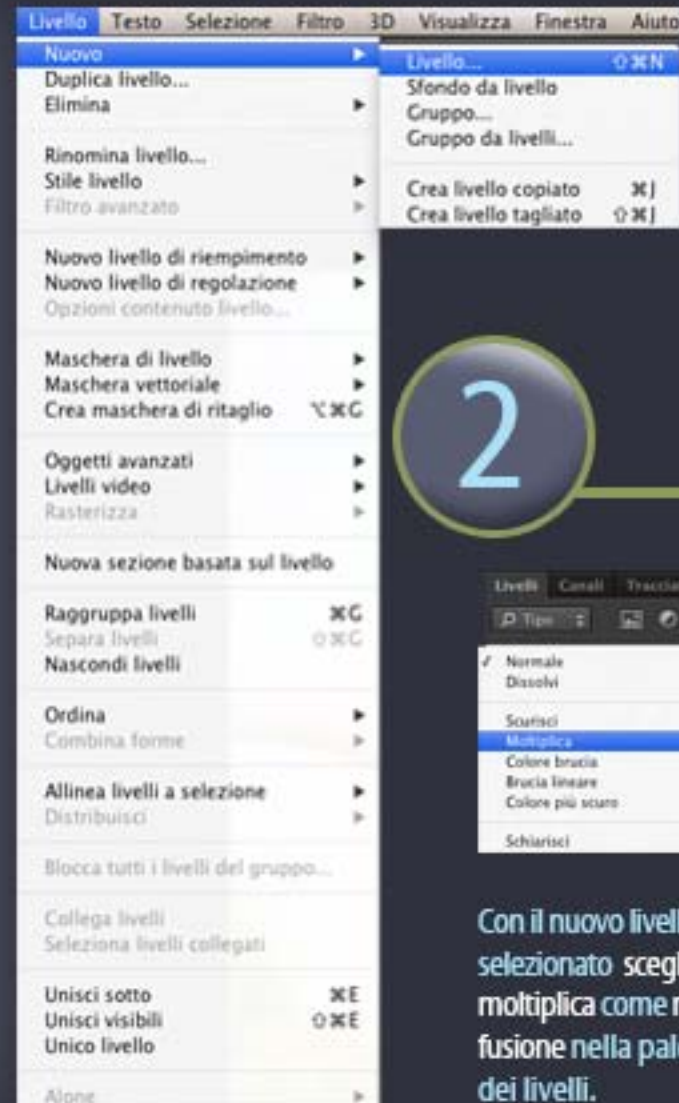
Come applicare un effetto di tipo "Instagram" alle vostre foto.

1

Aprire l'immagine scelta. Selezionare nel menu in alto Livello -> nuovo -> livello.



2



Con il nuovo livello selezionato scegliere moltiplica come metodo di fusione nella palette dei livelli.

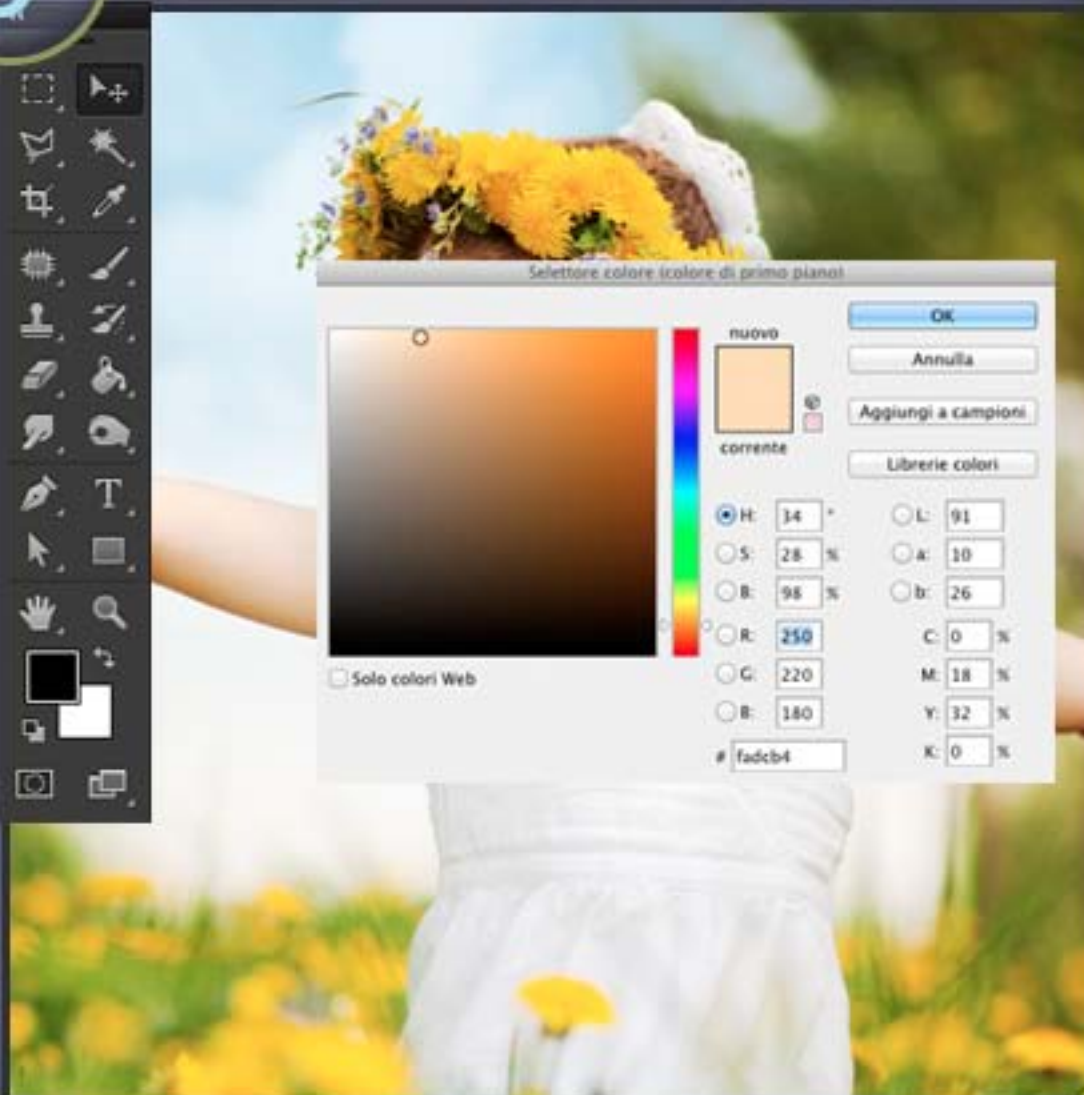
Effetto Instagram

Come applicare un effetto di tipo "Instagram" alle vostre foto.

3

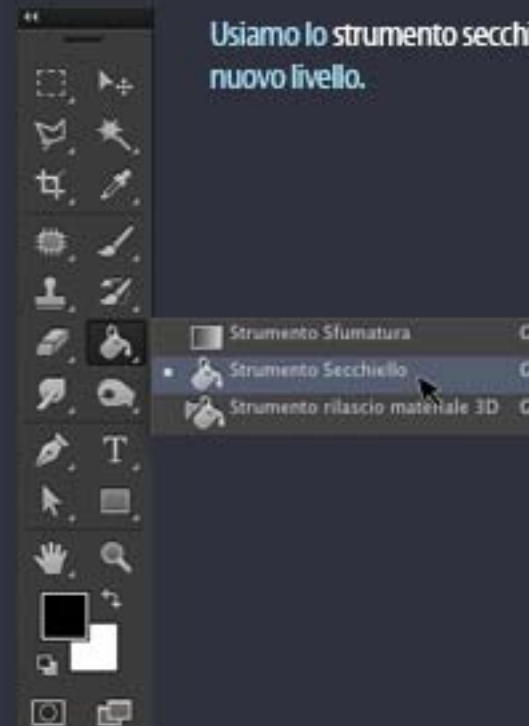
Scegliamo un colore adatto al nostro caso.

Scriviamo i seguenti valori: 250 su R, 220 su G, 180 su B.



4

Usiamo lo strumento secchiello per riempire il nuovo livello.

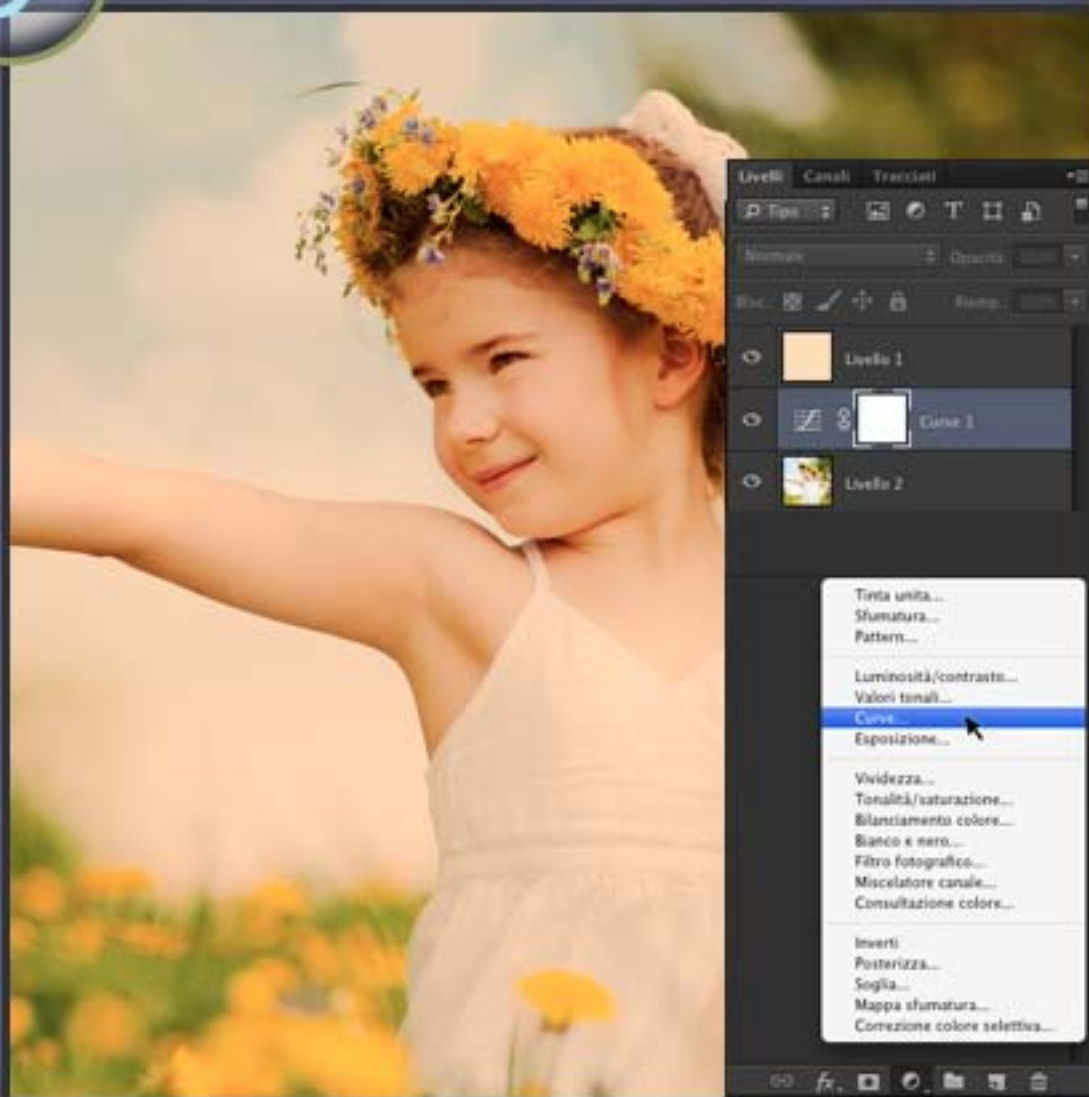


Effetto Instagram

Come applicare un effetto di tipo "Instagram" alle vostre foto.

5

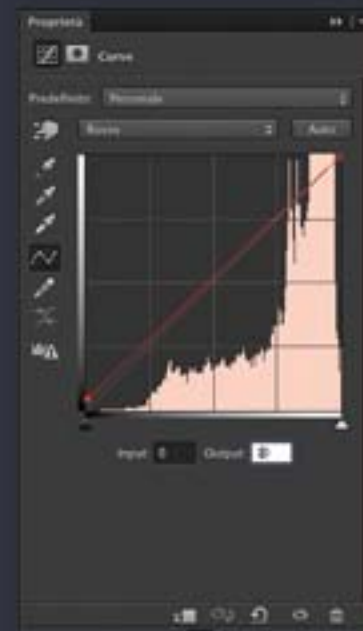
Selezioniamo il primo livello e applichiamo le curve attraverso il menu crea di riempimento o di regolazione.



6

Selezioniamo il canale del colore Rosso. Selezioniamo il piccolo quadrato e digitiamo il valore 10 su output.

Scriviamo il valore 40 sull'output del canale Verde e 100 sull'output del canale Blu.

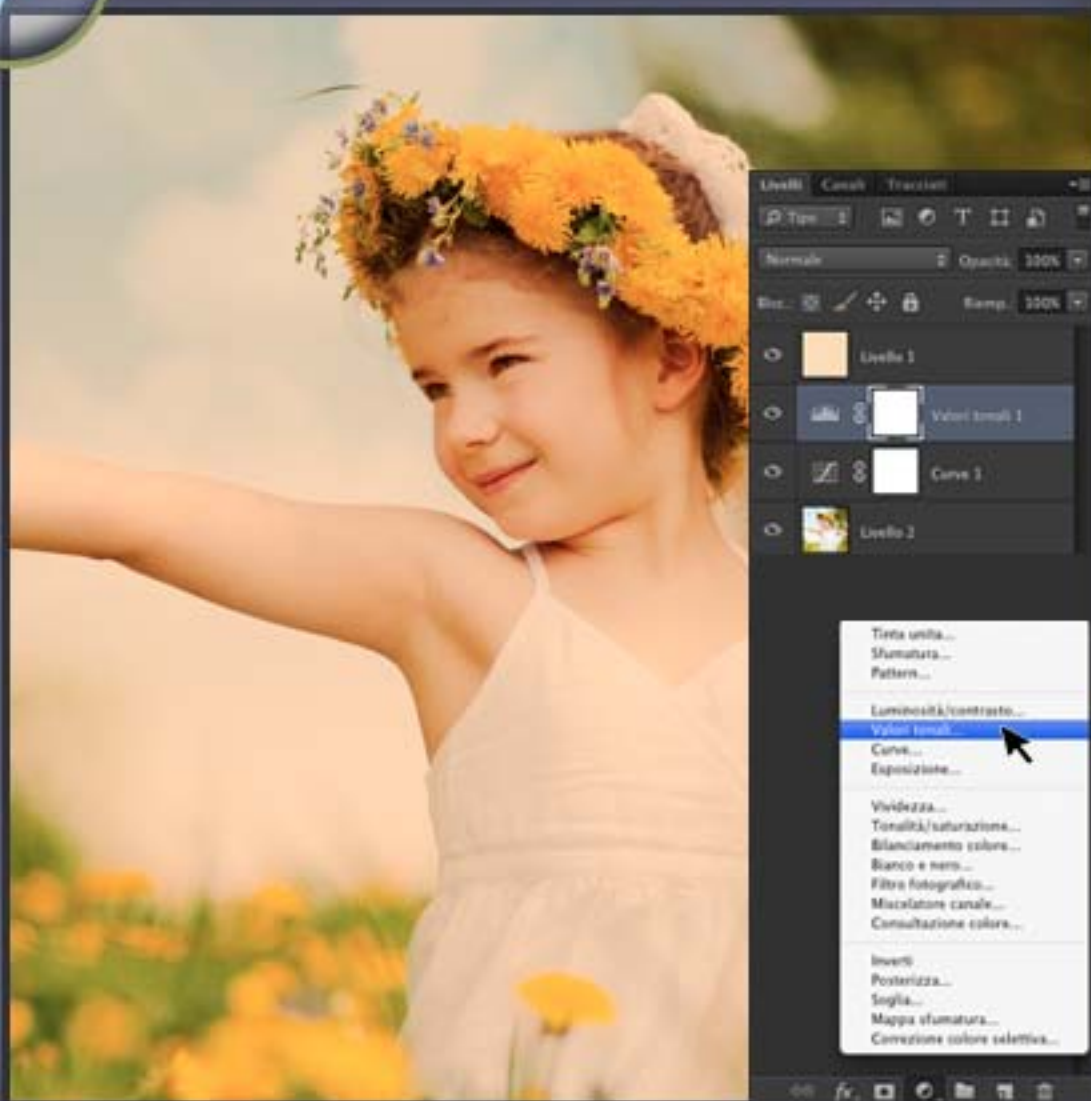


Effetto Instagram

Come applicare un effetto di tipo "Instagram" alle vostre foto.

7

Selezioniamo la voce valori tonali all'interno del menu nuovo livello di riempimento o di regolazione.



8



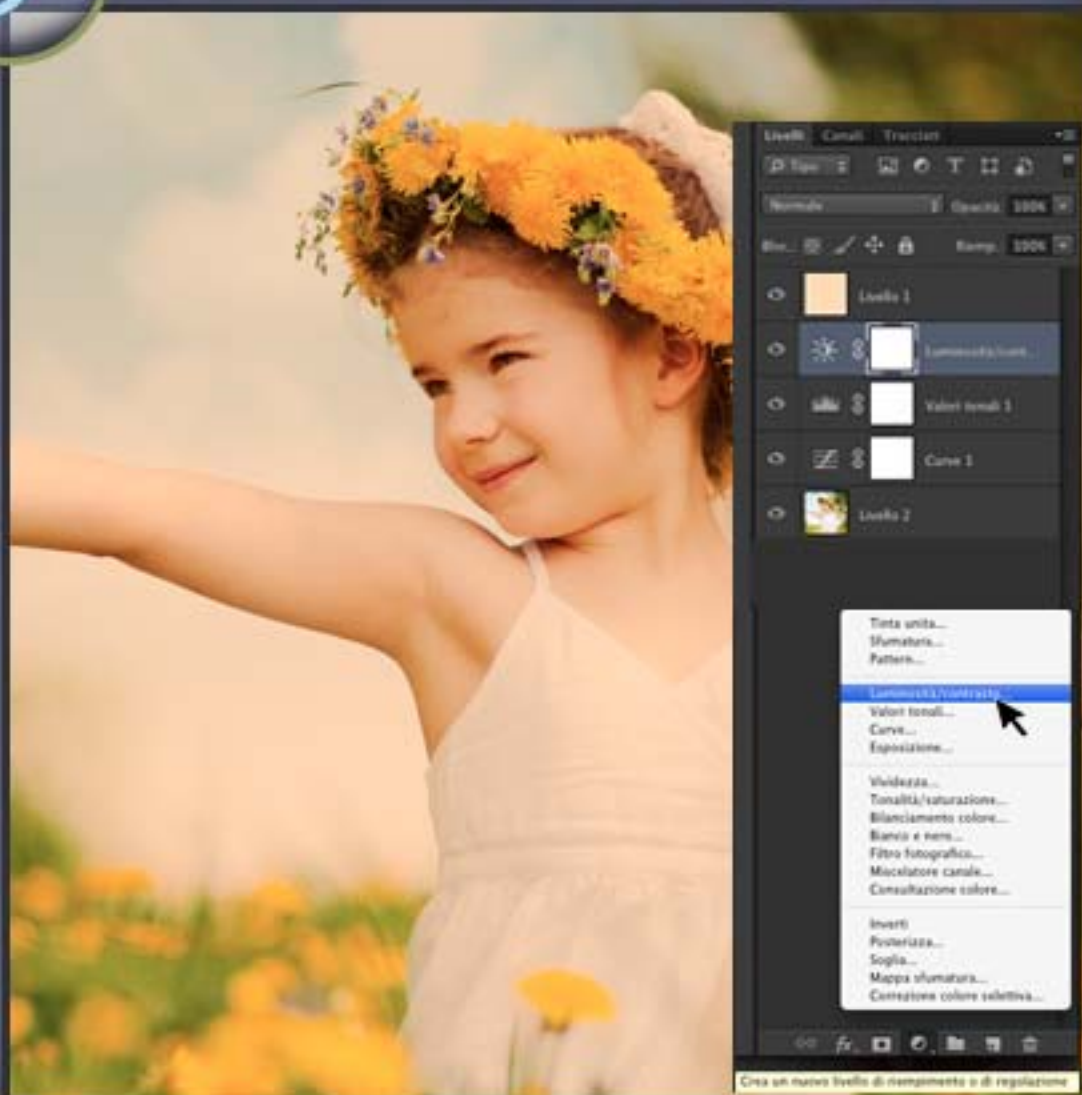
Digitiamo il valore 1,20 nella casella di testo centrale e 230 in quella di destra.

Effetto Instagram

Come applicare un effetto di tipo "Instagram" alle vostre foto.

9

Selezioniamo la voce luminosità e contrasto all'interno del menu nuovo livello di riempimento o di regolazione.



10



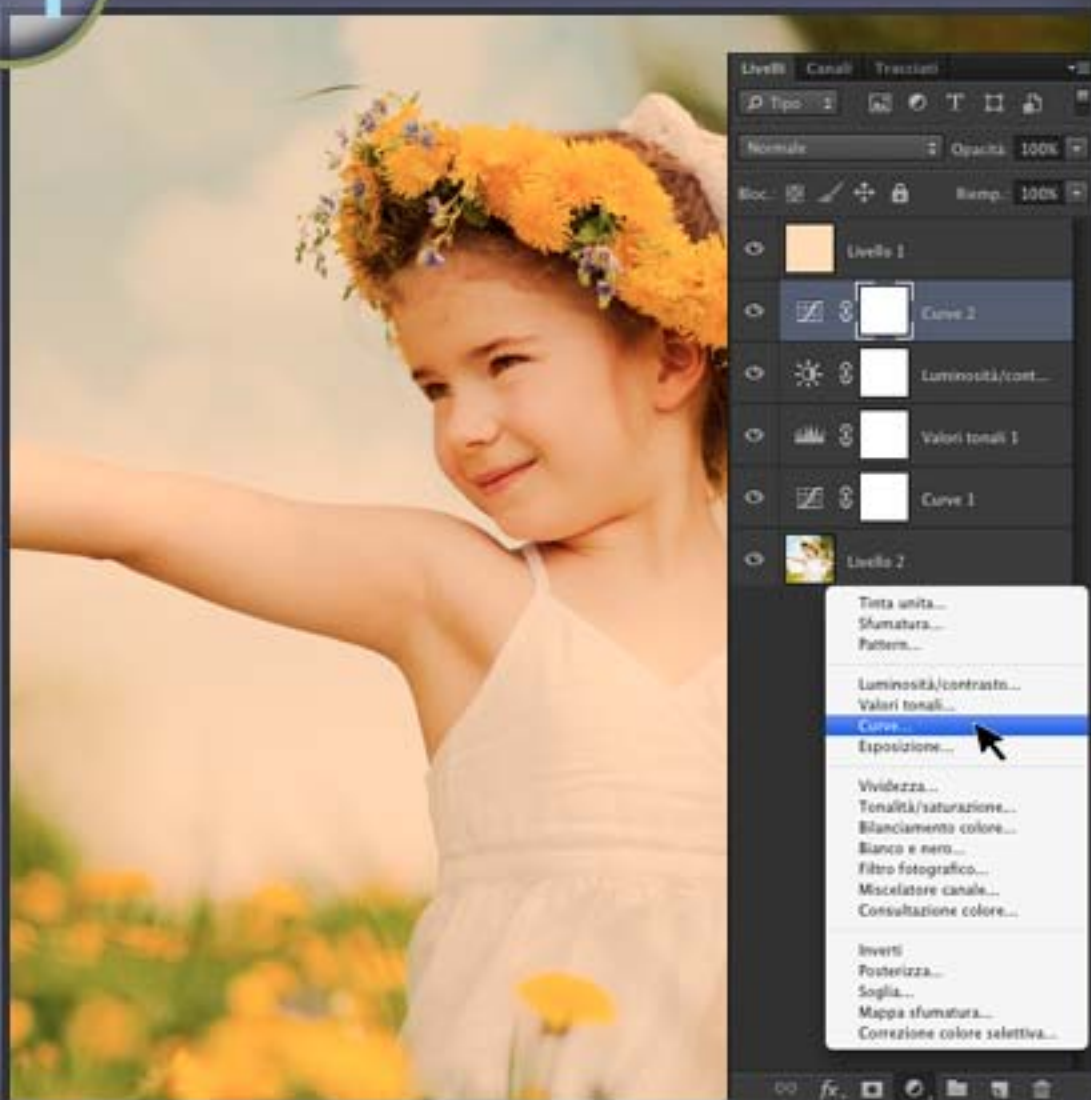
Digitiamo il valore 5 nella casella della luminosità.
Digitiamo il valore 30 all'interno della casella del contrasto.

Effetto Instagram

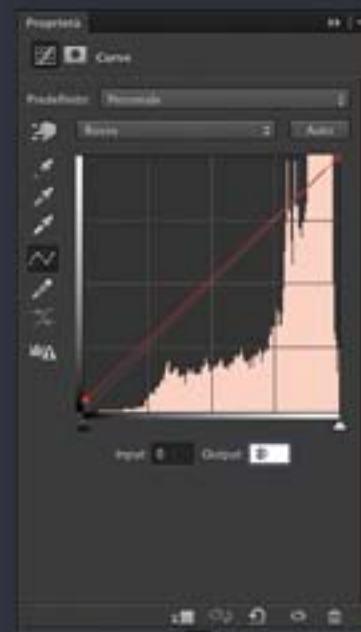
Come applicare un effetto di tipo "Instagram" alle vostre foto.

11

Applichiamo nuovamente un livello curve.



12



Selezioniamo il canale del colore Rosso. Selezioniamo il piccolo quadrato e digitiamo il valore 5 su input.

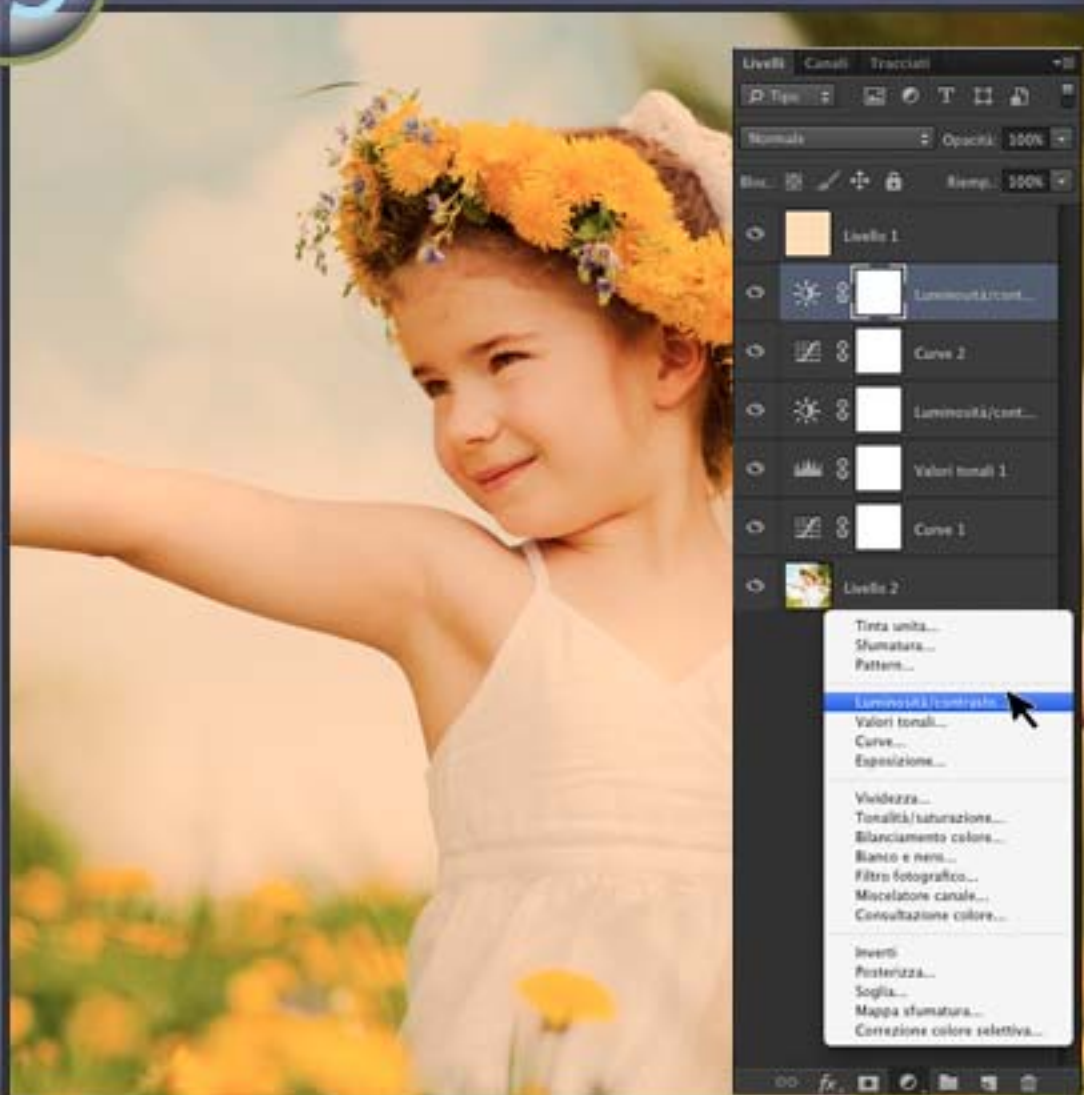
Scriviamo il valore 20 sull'input del canale Verde e 50 sull'input del canale Blu.

Effetto Instagram

Come applicare un effetto di tipo "Instagram" alle vostre foto.

13

Regoliamo la luminosità e il contrasto su un nuovo livello.



14



Digitiamo il valore -5 nella casella della luminosità. Digitiamo il valore 30 all'interno della casella del contrasto.

Effetto Instagram

Come applicare un effetto di tipo "Instagnam" alle vostre foto.

15

Ed ecco il risultato finale.

